

Pellettizzatore per Ghiaccio Secco Modello CIP-5M

Produzione circa 160 Kg/ora

Pellettizzatore idraulico di nuova generazione, compatto, potente, adatto alla produzione di pellets di ghiaccio secco ad alta densità con dimensioni 3 mm, 10 mm, e 16 mm.

Utilizzo principale dei pellets nelle attività di sabbatura criogenica e refrigerazione in generale.

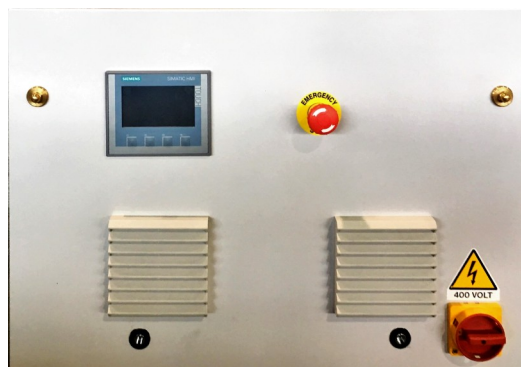
Possibilità di produrre ghiaccio secco di qualità elevata anche dopo soli pochi minuti dall'accensione della macchina, con uno scarto minimo di CO₂.

Macchina adatte anche per aziende medio grandi, con possibilità di ottimizzare i costi di produzione per un prodotto finale con un ottimo rapporto qualità prezzo.



Funzionamento e Caratteristiche

Il pellettizzatore per ghiaccio secco modello CIP-5M richiede un ingresso di CO₂ liquida ad una pressione di 16 – 21 bar. Questa macchina è dotata di un potente **pannello touch screen a colori** e di un **PLC Siemens** che consentono una produzione continua.



- Innovativo sistema di **autotuning** che regola automaticamente i tempi di iniezione dei 3 iniettori di CO₂ in base alla pressione della CO₂ in ingresso e nel circuito: assicura che la macchina lavori in continuo sempre al massimo della produttività.
- Interfaccia utente con differenti livelli di accesso e tutte le informazioni riguardanti la produzione;
- Tele-assistenza grazie alla presa Ethernet inclusa nel PLC;
- Possibilità di monitorare graficamente, per ogni ciclo, la pressione di picco raggiunta e la posizione del pistone;
- Programma automatico in continuo, a tempo, a peso (bilancia esterna), manuale a *step* (per movimenti singoli);
- Assenza di perdite di olio;
- Bassissima rumorosità;
- Peso bilanciato al centro per un trasporto comodo e sicuro, anche su traspallet;
- Altezza del bocchettone di uscita pellets da terra pensata per poter posizionare meglio i contenitori raccogli ghiaccio.



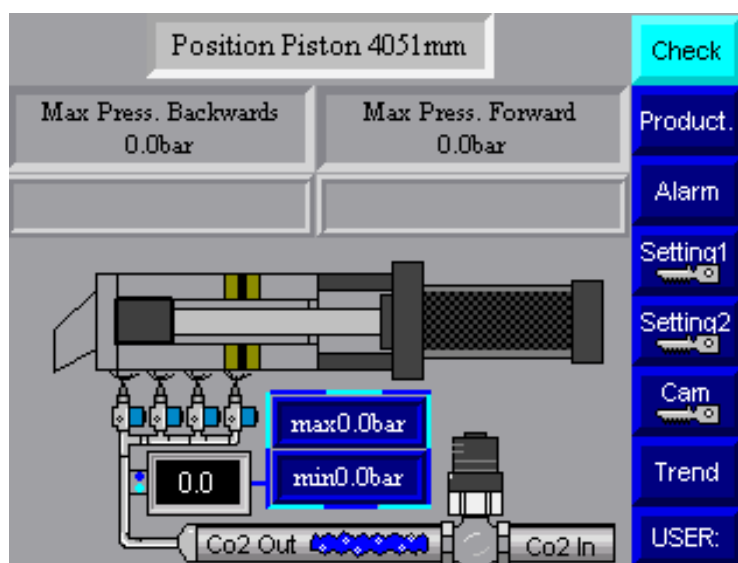
LOCATELLI
MECCANICA

Pellettizzatore per Ghiaccio Secco Modello CIP-5M

Caratteristiche Tecniche

Capacità produttiva:	160 kg/h a 17.5 bar pressione ingr. CO2
Voltaggio:	400 V / 50 Hz / 3 fasi+Terra (voltaggi differenti a richiesta)
Potenza Motore:	7.5 kW
Dimensioni (LxPxA):	710 x 1300 x 1615 mm
Peso netto:	550 kg (senza olio idraulico)
Peso con olio:	circa 590 kg
Connessione ingresso CO2:	1/2" Maschio
Connessione uscita CO2:	2" Maschio
Contenitore CO2 liquida:	pressione 16 - 21 bar

Funzionamento del display



La macchina può lavorare in assenza di operatore dal momento che è dotata di un sistema software in grado di monitorare tutte le fasi di lavoro.

Dimensioni Pellets		Ø 3 mm.	Ø 10 mm.	Ø 16 mm.	
Utilizzo		Sabbiatura criogenica	Refrigerazione, medicale	Refrigerazione, catering	
Opzioni	Trafile	Contenitori criogenici	Hiconnect - Modulo teleassistenza	Contratto assistenza	Kit ricambi